

1日乗車券500円観光バス

たじまわろ

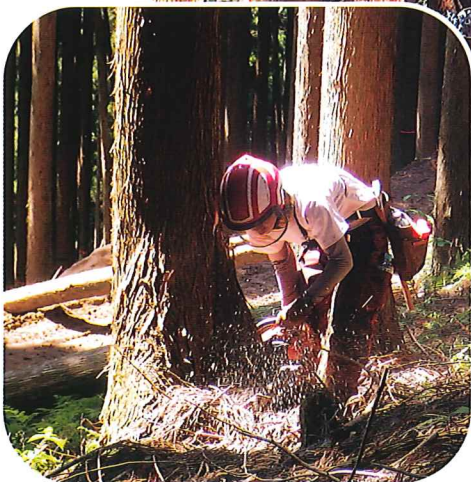


TAJIMAWARU

TOYOOKA YABU ASAGO KAMI SHINONSEN

500円から始める 林業就業準備

神戸発着 林業機械・現地見学ツアー



こんな声に答えます!!

林業機械を
直に見てみたい

森や自然の中の
仕事に興味がある

森に囲まれたところで
暮らしたい



- 開催日: 令和6年10月27日(日)(雨天決行)
午前9時~午後6時
- 参加費: 500円(当日徴収)
- 定員: 20名程度(ご夫婦での参加も可)
- 昼食: 各自購入(途中、1時間ほど昼休憩をとります)
- 締切日: 令和6年10月16日(水)

応募はかんたん2STEP

QR読み込み



住所・電話番号等入力

主催: 兵庫県但馬県民局 朝来農林振興事務所

Tel 079-672-6882(直通) Mail Ryouta_Uesaka@pref.hyogo.lg.jp